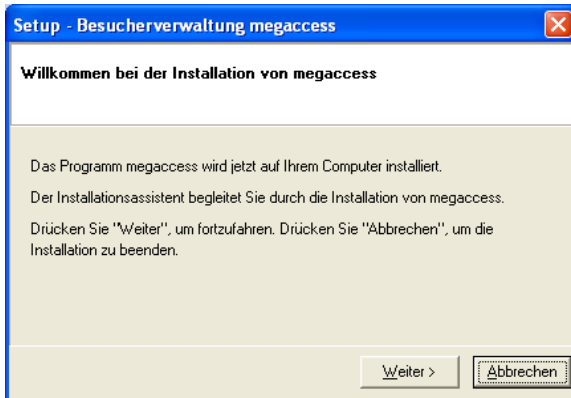


Installation des Programms

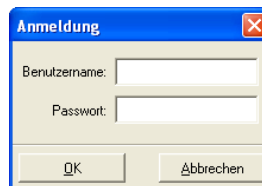
Legen Sie die CD-ROM in das Laufwerk und folgen Sie den Anweisungen des Installationsassistenten.



Starten Sie das Programm mit dem Icon auf dem Desktop.



Benutzername und Passwort sind bei Neuinstallationen noch nicht vergeben.



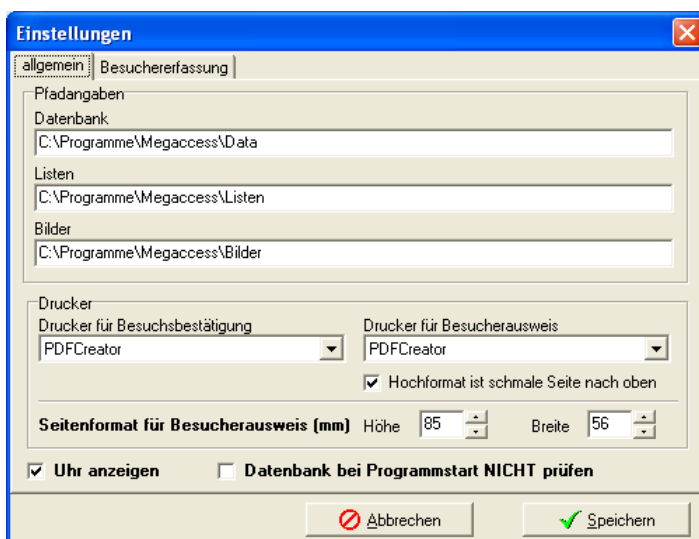
Zentrale Datenbank bei Client-Server-Installationen im Firmennetzwerk

Menüpunkt Datei --> Einstellungen



Geben Sie hier die Pfade ein für

- den Datenbank-Ordner
- den Listen-Ordner
- den Bilder-Ordner



Hinweis:

Der Listen-Ordner muss ein Laufwerk sein (kein UNC-Pfad).

Änderungen in diesen Einstellungen erfordern immer einen Neustart des Programms.

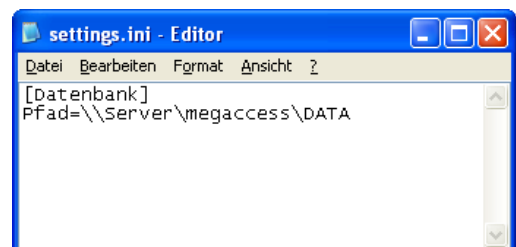
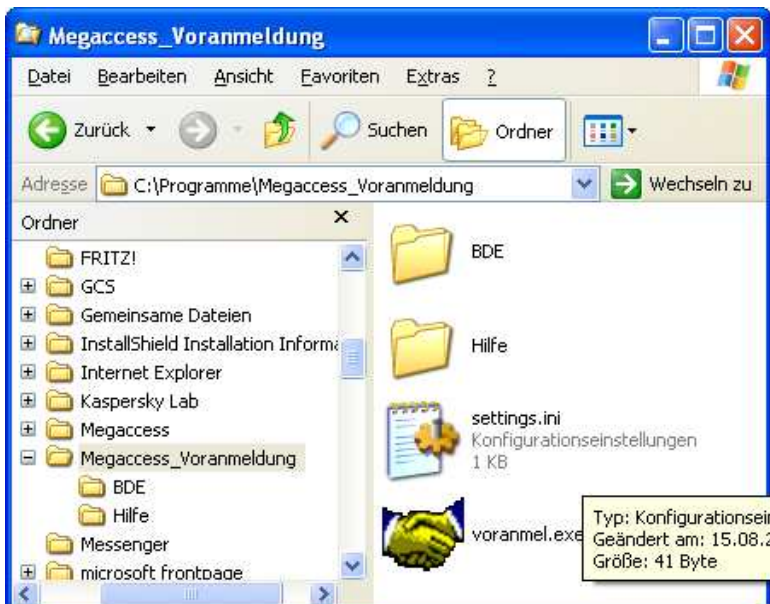
Installation der Besuchervoranmeldung auf Client-Arbeitsplätzen

Wechseln Sie auf der CD-ROM in das Verzeichnis **Voranmeldung**.

Starten Sie die Datei **install.exe** und folgen Sie den Anweisungen des Installationsassistenten.



Öffnen Sie die Datei settings.ini mit einem Texteditor und passen Sie den Pfad zur Datenbank an.



Starten Sie das Programm mit dem Icon auf dem Desktop.

